

2022年9月6日  
株式会社四電工  
河村電器産業株式会社

# クラウド型電気設備設計支援サービス「Qrespo」と建築設備CAD「CADEWA Smart V4.0」が連携開始

～ BIMワークフロー実現に向けた連携強化による生産性向上を実現～

株式会社四電工は、2022年10月4日リリース予定の建築設備CAD「CADEWA Smart」の最新バージョン「V4.0」から受配電設備（キュービクル）メーカーの河村電器産業株式会社の電気設備設計を支援するクラウド型システム「Qrespo（クレスポ）」との相互データ連携を開始します。

トランス容量を入力することで、キュービクルの大きさや重量のデータ、外形図や単線結線図等が自動出力されます。また、出力されたキュービクルデータが反映された3DモデルをCADEWA部材として登録できます。これにより、正確な3Dモデルでの設計が可能となり、設計者の作業時間短縮に貢献します。



図1: QrespoとCADEWA Smart V4.0間の連携イメージ

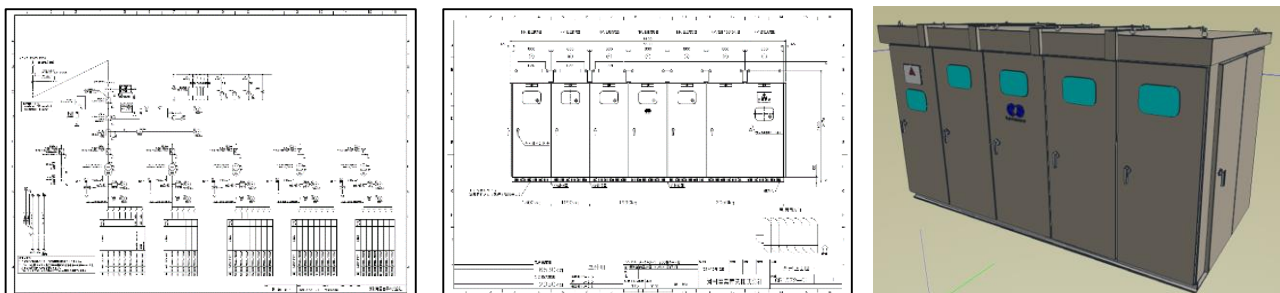


図2: 出力データイメージ

## 【CADEWAシリーズ概要】

CADEWAシリーズは、1987年に国内で提供を開始し、建設業を中心とした多くのお客様にご利用いただいております。2019年11月から「はやり」「かんたん」「かしい」をコンセプトとした「CADEWA Smart」の提供を開始しております。

建設業界では、働き方改革関連法による時間外労働上限規制の施行が2024年4月と迫っており、今まで以上に生産性向上と時間短縮への取組みが急務となっています。これらの課題解決に向け、データとデジタル技術を活用したDX（※1）を見据えた活動としてBIM（※2）が注目されており、今後ますますBIMを用いたプロセスの最適化、標準化が広がっていくと考えられます。

新バージョンの「CADEWA Smart V4.0」では、総合建設会社、専門工事会社など複数社で構成されるJV（※3）におけるBIMの運用課題解決に向け、Autodesk® Revit®との相互連動性の強化や設計計算・施工図作成における時間短縮に貢献する「自動施工図化」、BIMモデルの「属性の見える化」、河村電器産業の電気設備設計支援サービス「Qrespo」との連携機能を搭載し、今後も更なる機能強化を進め、建設業の課題解決に向け、全力で取り組んでまいります。

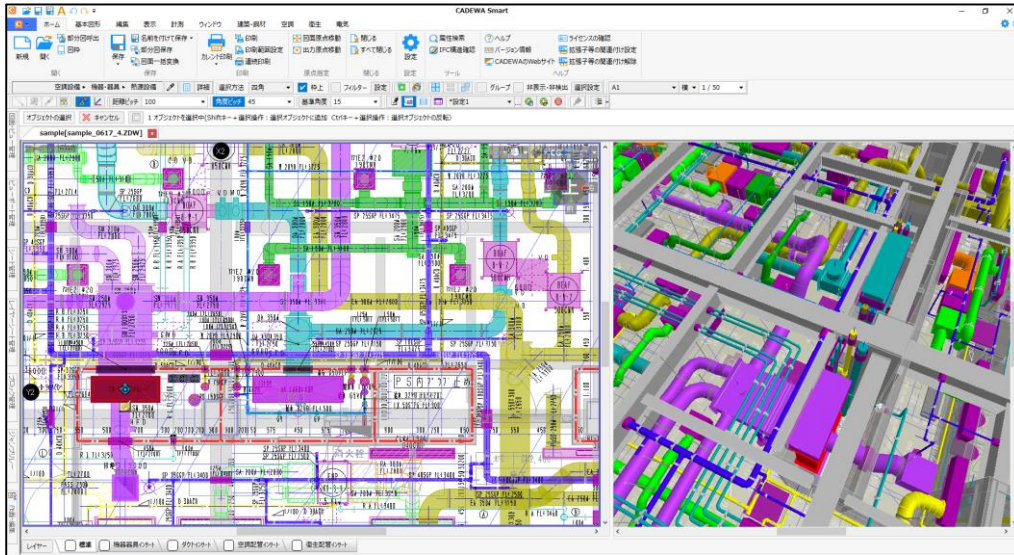


図3: CADEWA Smart V4.0 画面イメージ

## 【Qrespo(クレスポ)概要】

2021年4月1日よりサービスを開始した「Qrespo(クレスポ)」はキュービクルのトランス容量を選択するだけで10分以内に図面が出力できる利便性から設計者の作業時間短縮に貢献してまいりました。

その後も、BIM対応を進め、2021年10月に「CADEWA Smart V3.0」へキュービクルのデータ提供を開始し、3Dモデルでの設計も可能となっております。

しかしながら、相互データのやり取りまではできておらず、作業時間短縮には改善の余地がありました。

その課題を解決すべく、「CADEWA Smart V4.0(2022年10月4日リリース予定)」では、「Qrespo」との相互データ連携機能を共同開発しました。

トランス容量を入力することで、キュービクルの大きさや重量のデータ、外形図や単線結線図等が自動出力されます。また、出力されたキュービクルデータが反映された3DモデルをCADEWA部材として登録できます。

これにより、正確な3Dモデルでの設計が可能となり、設計者の作業時間短縮に貢献します。

今後も、「Qrespo」の導入やBIM対応を積極的に推進し、作業者の負担を削減することで、建設業界全体の建築コストの削減や工期短縮などへ貢献してまいります。

## 【商標について】

CADEWAは、株式会社四電工の登録商標です。

Autodesk® Revit®は、オートデスク株式会社の登録商標です。

Qrespoは、河村電器産業株式会社の登録商標です。

その他記載されている製品名などの固有名詞は、各社の商標または登録商標です。

## 【注釈】

(※1) DX(デジタルトランスフォーメーション)

企業がビジネス環境の激しい変化に対応し、データとデジタル技術を活用して、顧客や社会のニーズを基に、製品やサービス、ビジネスモデルを変革するとともに、業務そのものや、組織、プロセス、企業文化・風土を変革し、競争上の優位性を確立すること

(※2) BIM(Building Information Modeling)

コンピュータ上に作成した3次元の形状情報に加え、室等の名称・面積、材料・部材の仕様・性能、仕上げ等、建築物の属性情報を併せ持つ建物情報モデルを構築すること

(※3) JV (joint venture)

建設企業が単独で受注及び施工を行う通常の場合とは異なり、複数の建設企業が、一つの建設工事を受注、施工することを目的として形成する事業組織体のこと

## 【お客様お問い合わせ先】

### ■プレスリリースに関するお問い合わせ

株式会社四電工 技術本部 CAD開発部

【松山】電話:089-925-1107 【東京】電話:03-3434-3883

URL: <http://www.cadewa.com/>

E-mail: [cadewa@yondenko.co.jp](mailto:cadewa@yondenko.co.jp)

河村電器産業株式会社

コーポレートコミュニケーション部 広報渉外課

砂原 TEL:080-6940-5097 E-mail: [ka-sunahara@kawamura.co.jp](mailto:ka-sunahara@kawamura.co.jp)

神谷 TEL:070-2242-9165 E-mail: [ko-kamiya@kawamura.co.jp](mailto:ko-kamiya@kawamura.co.jp)

### ■CADEWAご購入に関するお問い合わせ

株式会社富士通四国インフォテック

デジタルソリューション統括部 CADソリューション部

【東京】電話:03-6381-1778(直通) 【松山】電話:089-945-6228(直通)

E-mail: [contact-cadewa@cs.jp.fujitsu.com](mailto:contact-cadewa@cs.jp.fujitsu.com)