

2026年1月19日

建築設備業支援ソフト「CRAFT DX」シリーズの 新バージョン「V4」を2026年2月17日より販売開始

～ 使い勝手の向上と基本操作の拡充、成果物の付加価値を高める ～

株式会社四電工は、建築設備業支援ソフト「CRAFT DX (クラフト ディーエックス) (積算拾い見積ソフト・CADソフト)」シリーズの新バージョン「V4」を2026年2月17日より販売開始いたします。

「CRAFT DX」シリーズ 商品ラインナップ

- ・ 簡単プラス高機能な積算拾い見積ソフト 「見積CRAFT DX」
- ・ 簡単操作・手拾い感覚の材料拾いソフト 「拾いCRAFT DX」
- ・ 簡単操作・低価格の入門用建築設備CAD「CRAFT CAD DX」

建設業界においては、2024年4月開始の時間外規制により、残業時間を減らしながらも業務に支障をきたさない業務の効率化が急務となっております。

「CRAFT DX V4」では、積算拾い見積業務において、設備階層の編集などエクスプローラのような操作感で行えるよう使い勝手を向上させ、蛍光ペン拾いにも対応します。図面作成業務においては、基本操作の拡充としてハンドル機能を搭載し、各コマンドを起動せずとも簡単に注釈文字・寸法文字の変更やルートの移動・延長短縮が直感的に行えるよう対応します。また、ルート作画と同時に配線条数やルート記号が作画でき、ユーザーの手数を減らします。加えて、シンボルや複線ルートを対象に透過の塗りつぶしを可能とし、メリハリのある図面が作成できます。

これらの機能アップにより、作業効率が向上し、成果物の付加価値も高めます。

●積算拾い見積業務

- ・ 内訳項目（設備階層）や部材を移動させる際、エクスプローラのようにドラッグ&ドロップで操作できるよう対応します。これにより、見積書の編集作業をより効率的に行えます。
- ・ VE・CD（※1）を目的にEM-EEFをVVFに、鋼管をビニル管に、など計上した部材を一括で置換する機能をこれまでの材料集計画面に加え、見積書画面でもできるよう対応します。
- ・ 拾い図の作成において、「蛍光ペン拾い機能」を用意して拾いマークや拾い軌跡を透過します。これにより、元図が確認できるため拾い間違いが軽減し、チェック作業が容易となります。

●図面作成業務

- ・ ハンドル機能を搭載し、各コマンドを起動せずとも簡単に注釈文字・寸法文字の変更やルートの移動・延長短縮が直感的に行えます。
- ・ ルート作画と同時に配線条数やルート記号が作画でき、ユーザーの手数を減らします。
- ・ シンボルや複線ルートの作画において、「透過塗りつぶし機能」を搭載します。なお、作画後の塗りつぶしも可能とします。これにより、メリハリのある図面を作成できます。

（※1）Value Engineering（バリューエンジニアリング）性能や価値を下げずにコストを抑えること。

Cost Down（コストダウン）材料や設計などを工夫してコストを下げること。

【概要】

建築設備業支援ソフト「CRAFT」シリーズの内、積算拾い見積ソフト「見積CRAFT」は、総合設備企業である当社が長年培ってきた、設備積算ノウハウで「簡単操作」「高機能」「低価格」といった3つのコンセプトのもと、開発をスタート、初代となる商品を1992年に発売しました。以降、2世代目（1996年）・3世代目（1998年）・4世代目（2008年）発売と、市場のニーズに応えながら商品開発を実施し、時代と共に進化してきました。現行商品である5世代目の「見積CRAFT DX」は2022年に発売、30年以上の歴史ある商品です。本商品は、建築設備業を中心に、約7000社、北は北海道から南は沖縄まで、全国多くでご利用いただいております。

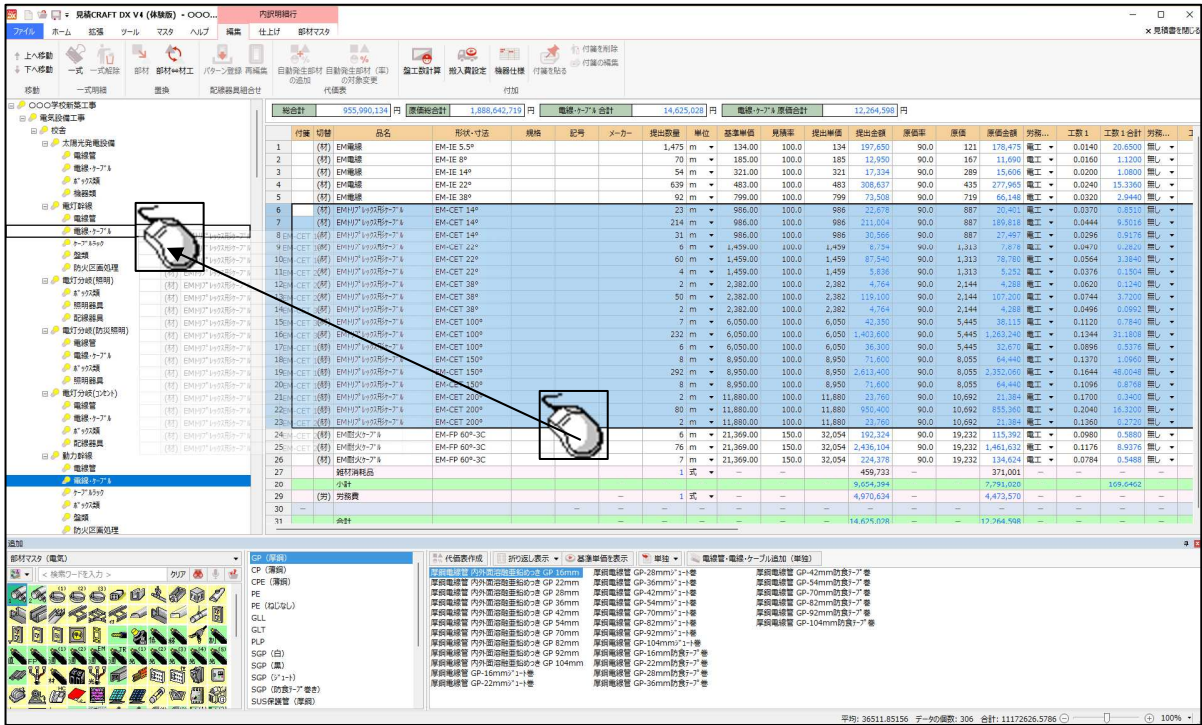
【機能強化ポイント（抜粋）】

1. 積算拾い見積ソフト「見積CRAFT DX V4」・材料拾いソフト「拾いCRAFT DX V4」

（「拾いCRAFT DX V4」は、「見積CRAFT DX V4」の拾い機能のみのご提供商品）

1) 使い勝手の向上

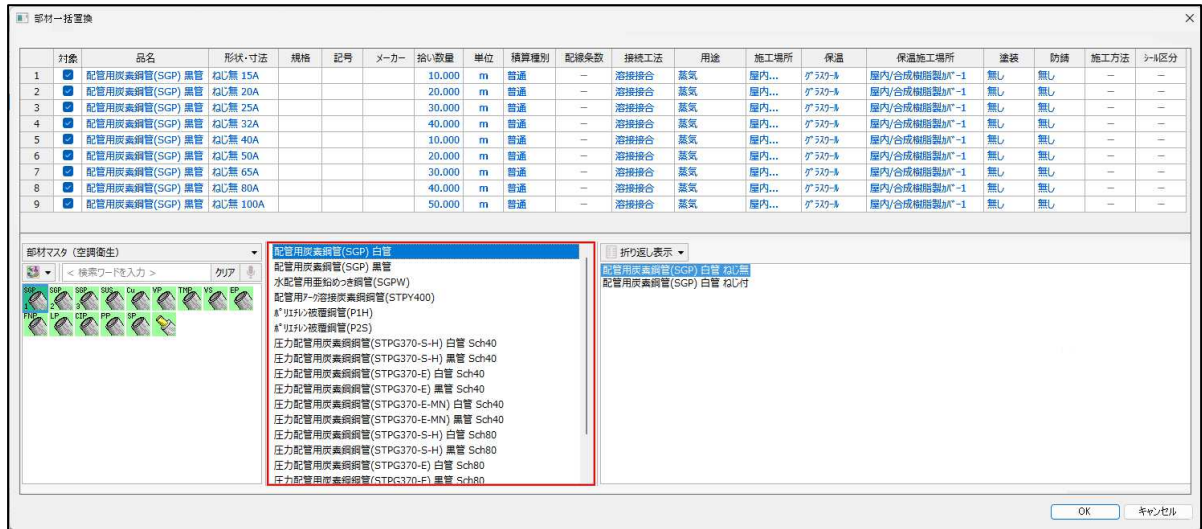
内訳項目（設備階層）や部材を移動させる際、エクスプローラのようにドラッグ&ドロップで操作できるよう対応します。これにより、見積書の編集作業をより効率的に行えます。



2) 一括部材置換機能

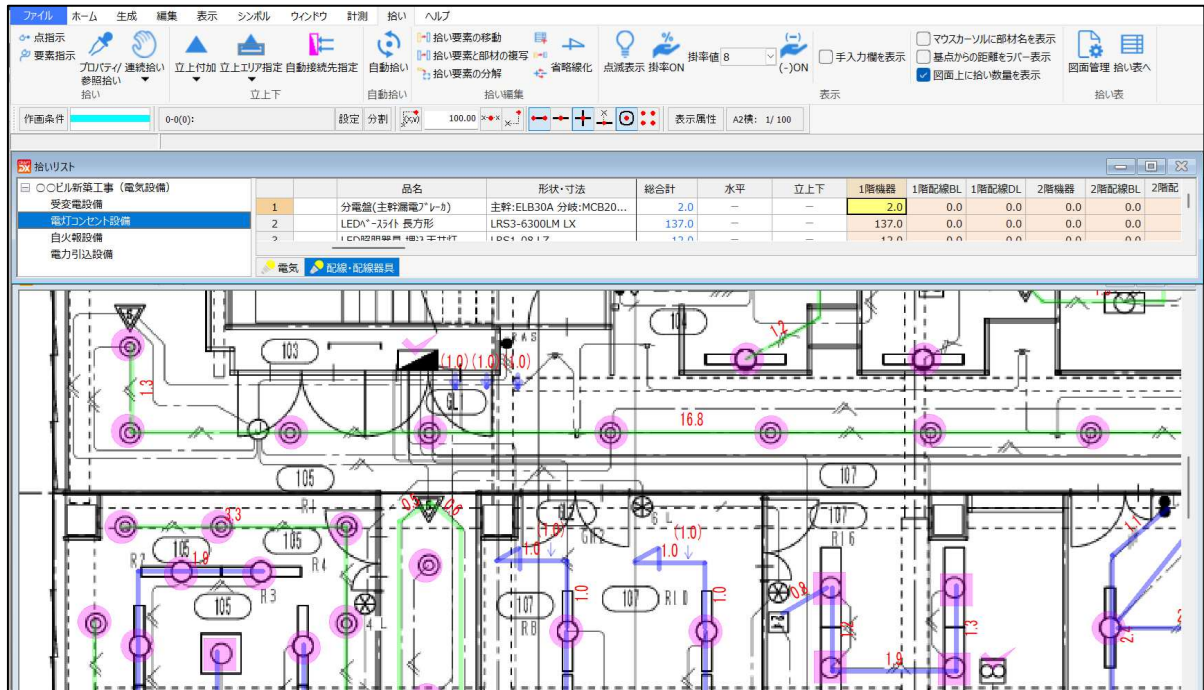
VE・CDを目的に、EM-E E FをV V Fに、鋼管をビニル管に、など計上した部材を一括で置換する機能をこれまでの材料集計画面に加え、見積書画面でもできるよう対応します。

「見積書」ウィンドウで「SGP-V A」を選択して部材一括置換コマンドクリック、該当設備内の「SGP-V A」を全て抽出、「部材一括置換」ダイアログを表示します。置換対象を選択、置換先部材（「H I V P」）を選択し、一括で置換を行います。



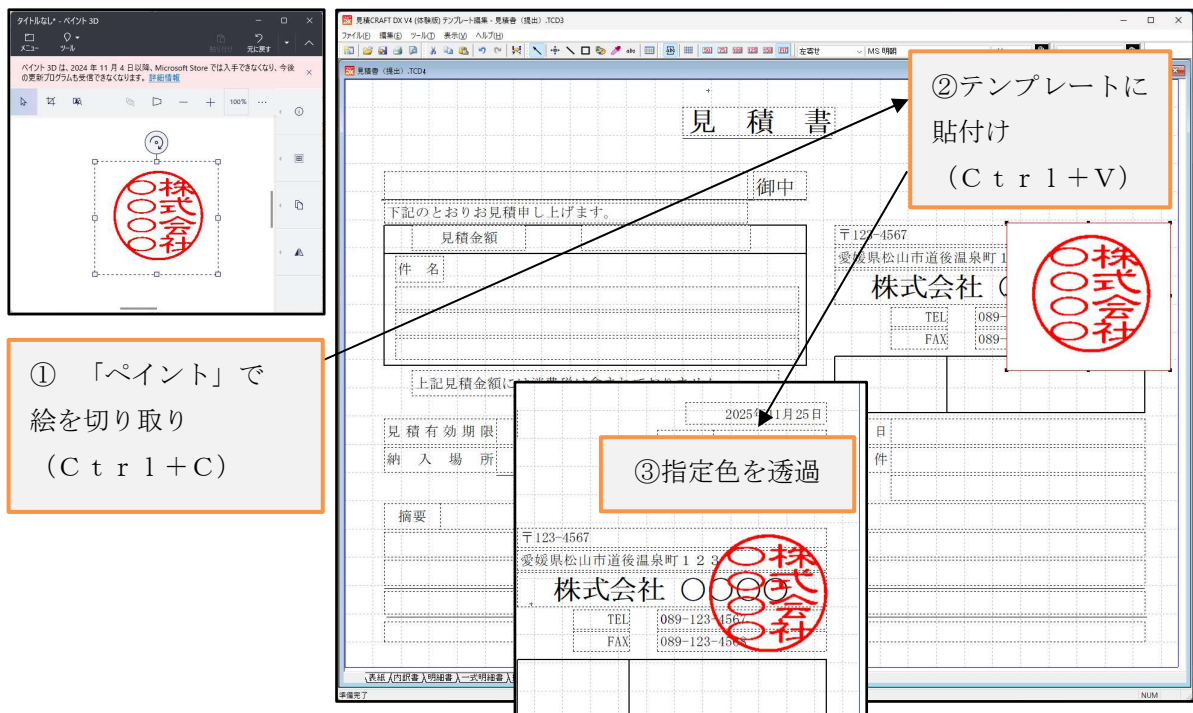
3) 蛍光ペン拾い機能

拾い図の作成において、「蛍光ペン拾い機能」を用意して、拾いマークや拾い軌跡を透過します。これにより、元図が確認できるため拾い間違いが軽減し、チェック作業が容易となります。



4) テンプレート（帳票）編集機能の強化

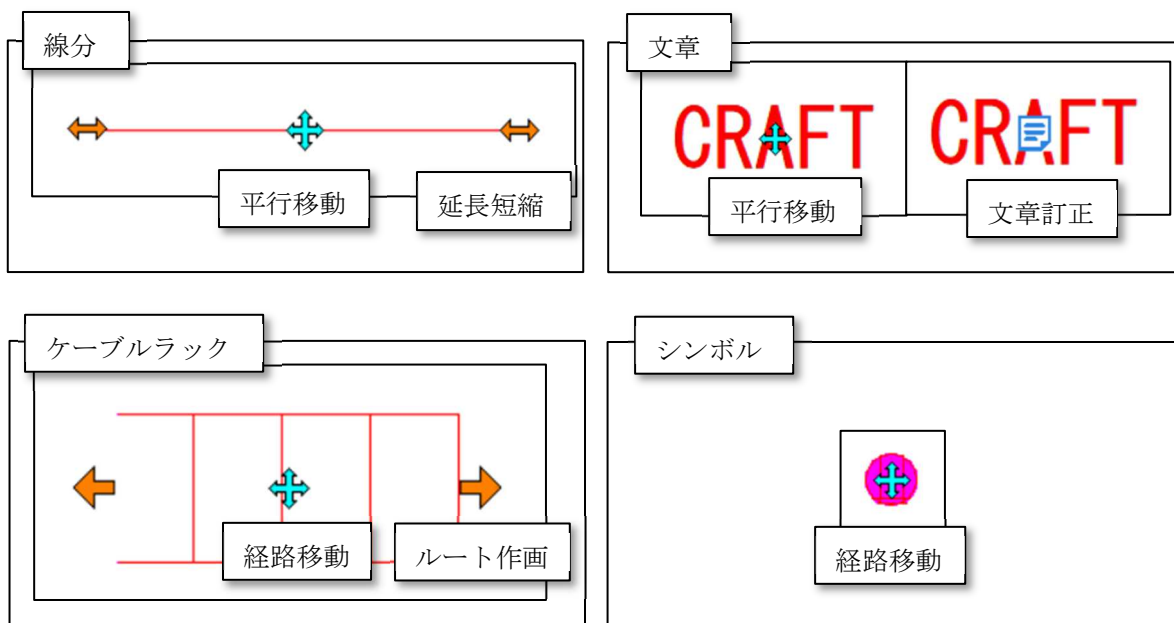
テンプレート（帳票）に画像データを貼付ける際、クリップボードコピー機能を使用した貼付け（C t r l + C・V）が行えます。これにより、テンプレートファイルに画像データが同梱され、テンプレートファイルと画像ファイルの二重管理が不要となります。また、貼付けた画像は指定した色を透過できます。



2. 建築設備CAD「CRAFT CAD DX V4」

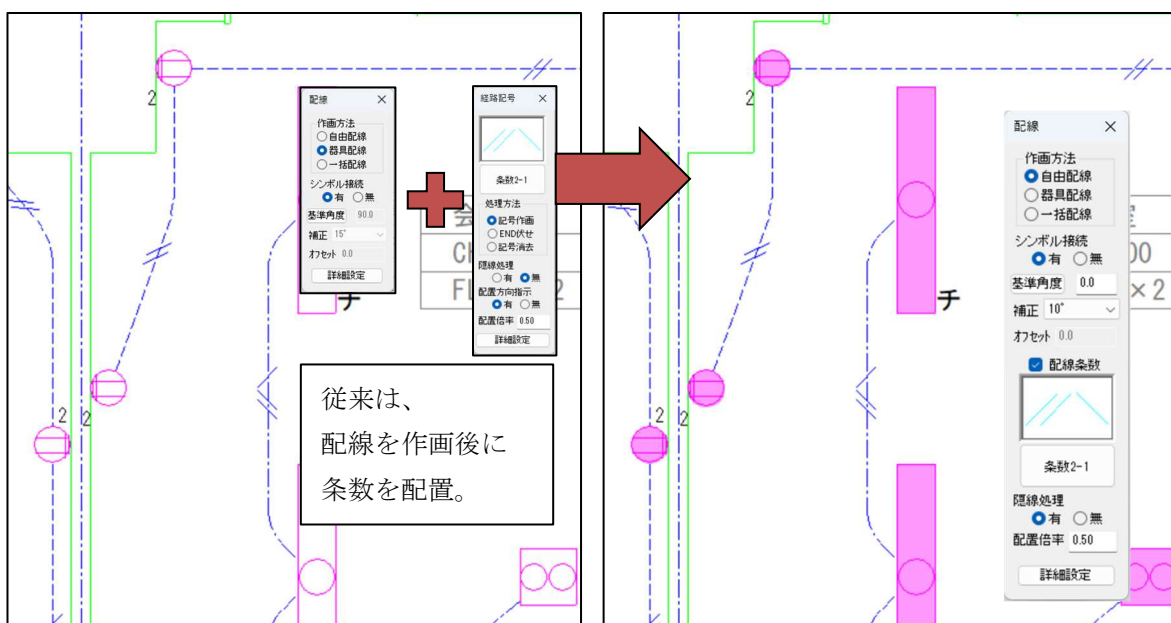
1) ハンドル機能の搭載

ハンドル機能を搭載し、各コマンドを起動せずとも簡単に注釈文字・寸法文字の変更やルート移動・延長短縮が直感的に行えます。



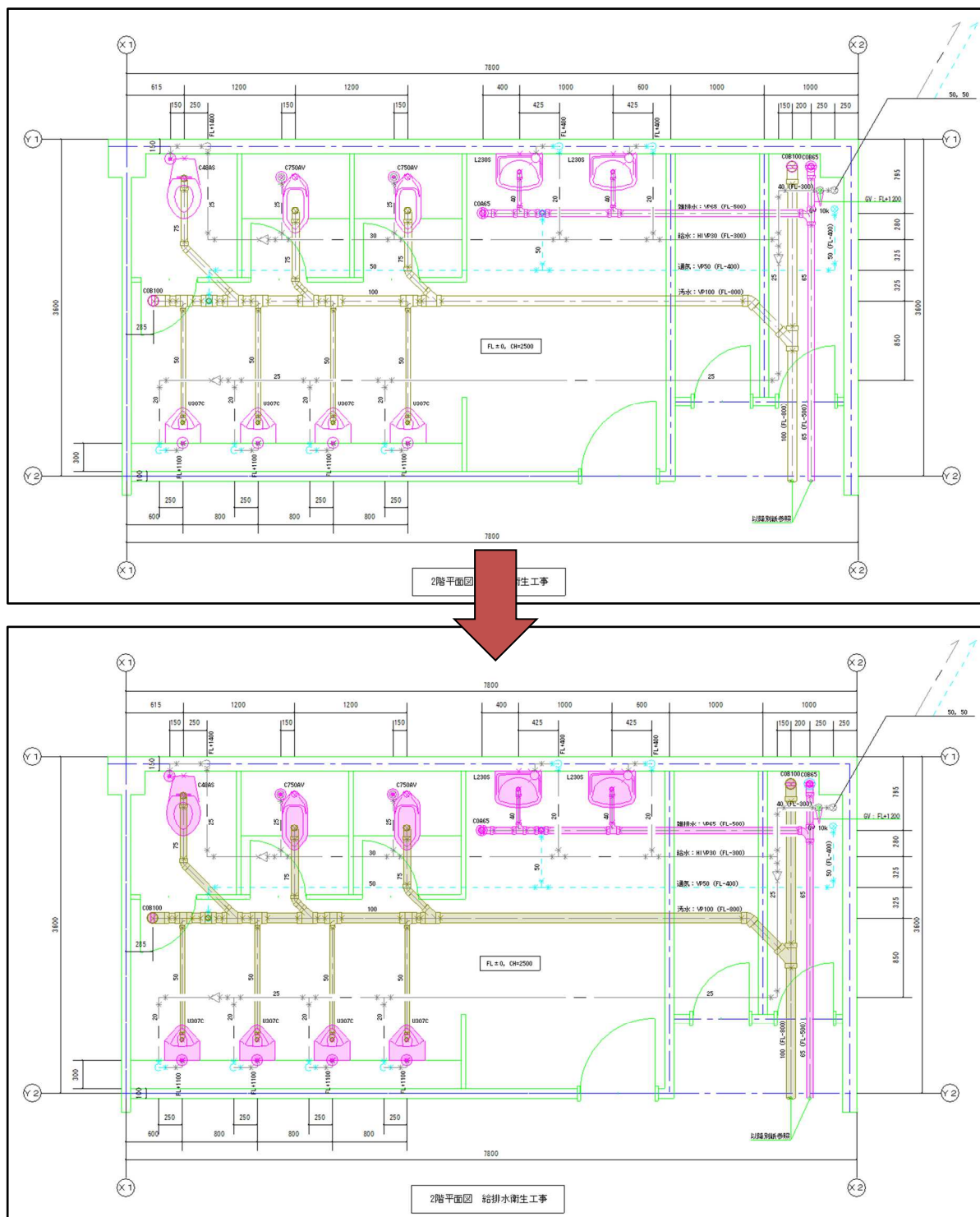
2) 配線条数, ルート記号の同時作画機能

ルート作画と同時に配線條数やルート記号（給水・排水・ガス・冷媒・空調給気・還気など）が作画でき、ユーザーの手数を減らします。



3) 透過の塗りつぶし機能

シンボルや複線ルートの作画において、透過の塗りつぶし機能を搭載します。なお、作画後の塗りつぶしも可能とします。これにより、メリハリのある図面を作成できます。



4) 一括隠線機能の強化

隠線条件の追加でユーザーニーズに応じた隠線が可能となります。

- ・電気の優先条件：設備（レイヤ） / 施工場所（線種） / 縦横
- ・空調衛生の優先条件：設備（レイヤ） / 縦横

5) Jw_cad, AutoCADの新バージョンに対応

Jw_cad Ver. 10, AutoCAD2026の入出力に対応します。

【商品概要】

●積算拾い見積ソフト「見積CRAFT DX」

国土交通省監修「公共建築工事積算基準（白本）」に準拠した建築設備専用の積算拾い見積ソフト。

イメージアイコンや音声検索により、部材を選択、数量を入力するだけで、材料費・労務費・その他経費を自動算出、一般見積があつという間に完成します。

官庁物件で使用する複合単価見積、拾いやシミュレーションなど積算業務を幅広くカバーするスタンダード版「見積 CRAFT DX」と、一般見積に特化した廉価版「見積 CRAFT DX LT」の 2 商品を用意し、廉価版においては、スタンダード版の各種機能をオプションとして選択・追加でき、両製品を併用運用することで、お客様の業務内容に応じたシステムを低価格で構築できます。

●材料拾いソフト「拾いCRAFT DX」

簡単操作・手拾い感覚の材料拾いソフト。

P D F ・ J P G などのイメージデータや D X F ・ J W W などの C A D データを読み込み、画面上の機器器具やルート部材をクリックすることで、指定した材料の数量を計上、正確な「拾い表」をスピーディーに作成します。

複数枚の拾い図（P D F）を一括で読み込む場合は、自動でシートに分割します。

また、作成した「拾い表」は「見積 CRAFT DX」へ連携することで、材料や拾い数量を転記することなく見積書に変換できます。

●建築設備CAD「CRAFT CAD DX」

簡単操作・低価格の入門用建築設備CADソフト。これ 1 本で電気・空調・衛生・建築のすべてに対応しています。設備図作成に必要な機能を約 2 0 コマンドにまとめ、C A D 初心者の方でも簡単にマスタできます。

【販売価格】 ※以下の商品には、1 年間の無料サポートサービスが付いています。

商品名	設備	バージョン	価格（税別）	販売開始時期
見積 CRAFT DX	電気 or 空調衛生	V4	オープン	2 0 2 6 年 2 月 1 7 日
	総合		オープン	
見積 CRAFT DX LT	電気 or 空調衛生		1 2 万円	
	総合		1 5 万円	
拾い CRAFT DX	総合		2 0 万円	
CRAFT CAD DX	総合		2 5 万円	

【保守サービス】

商品名	価格（税別）	商品内容
見積 CRAFT DX 保守サービス (LT 版共通)	6 万円/ 1 年間	保守サービス契約中は、サポートサービスと最新バージョンをご使用いただける権利を有します。 ご契約期間は、自動更新，年契約（1 ～ 5 年）から選択できます。
拾い CRAFT DX	6 万円/ 1 年間	
CRAFT CAD DX	6 万円/ 1 年間	

【商標】

記載された製品名は各社の登録商標です。

【お問い合わせ先】

株式会社四電工 技術本部 C A D 開発部

【松山】電話：089-925-1107 【東京】電話：03-3434-3883

URL：http://www.cadewa.com/ E-mail：cadewa@mail.yondenko.co.jp