



# 2025年度決算説明資料

(四電エグループ概要紹介)



今日を支え 明日を創る

株式会社 四電五

(東証プライム市場:1939)

2026年5月

# 目次

---

会社紹介	1
事業概要	2
施工事例	3
事業拠点	4
四電工グループ	5
四電工の主な近況	6
建設関連資格者	7
株式の状況	8

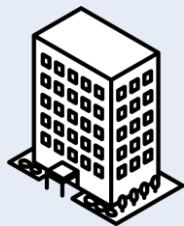
# 会社紹介

社名  
株式会社 四電工

本店所在地  
香川県高松市

株式上場  
東京証券取引所(プライム市場)

設立



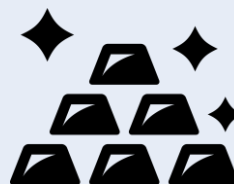
1963年

従業員数



2,805名(連結)  
2,302名(単体)  
2026年4月1日時点

資本金



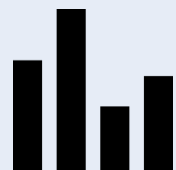
34億5,125万円

時価総額



約899億円  
2026年3月31日時点

売上高



994 億円 (連結)  
840 億円 (単体)  
2026年3月期

総資産



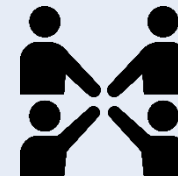
1,038 億円 (連結)  
845 億円 (単体)  
2026年3月期

事業所数



四国内 40箇所  
四国外 9箇所

グループ会社



34社  
うち連結15社

# 事業概要

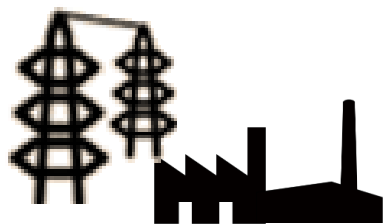
## 送配電設備工事

当社の創業以来の基幹事業であり、主に四国地域における送配電設備の建設・設計・保守を行っています。

### 配電設備工事 配電線・電柱など



### 送電設備工事 送電線・鉄塔など



## 建築設備工事

送配電設備工事と並んで、当社の柱となる事業であり、あらゆる建築物の電気・空調・給排水設備、情報通信設備などの設計・施工を行っています。

### 電気設備工事

### 空調・給排水設備工事

### 情報通信設備工事 システム制御工事



## その他事業

その他、PFI・指定管理者事業やCAD開発販売事業、太陽光発電事業、農業事業なども行っています。

### PFI・指定管理者事業

### CAD開発・販売事業

### 太陽光発電事業

### 農業事業



# 施工事例



工場



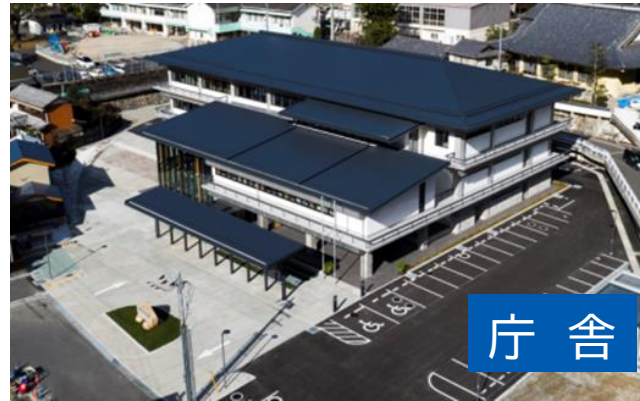
総合病院



学校



防災関連システム



庁舎



再開発ビル



送配電



高速道トンネル



物流施設

# 事業拠点

国内事業拠点として、北は東北から南は沖縄までエリア展開しています。  
現在のグループ企業数は34社。



本店社屋（香川県高松市）

(株)ベルテック  
(株)笠岡給食PFIサービス

## 愛媛支店

(株)アクセル松山  
(株)大洲給食PFIサービス  
(株)大洲学校PFIサービス  
(株)松山学校空調PFIサービス  
(株)西予まちづくりサービス  
(株)西条学校空調PFIサービス

## 高知支店

(株)高知クリエイト  
(株)関西設備  
南海電工(有)  
こうち名高山ソーラーファーム(株)

海外拠点 Yondenko Vietnam Company Limited

沖縄営業所

(株)鈴木建築設計事務所

菱栄設備工業(株)

有元温調(株)

東北営業所

横山工業(株)

東京本部

恒栄通建(株)  
(株)一水社  
(株)マルケン

大阪本部

アイ電気通信(株)

徳島支店

(株)アクセル徳島、(株)桑野太陽光発電  
徳島電工(有)、(株)徳島農林水産PFIサービス  
(株)徳島県警PFIサービス

香川支店

(株)香川クリエイト、(株)キャデワサービス  
(株)ヨンコービジネス、(株)ヨンコーソーラー  
(株)仁尾太陽光発電、香川電工(有)  
(株)宇多津給食サービス、(株)三木町学校給食施設

## 設備工事業

- 株式会社 アクセル徳島 ◆
- 株式会社 アクセル松山 ◆
- 株式会社 高知クリエイト ◆
- 株式会社 香川クリエイト ◆
- 株式会社 キャデワサービス ◆
- 有元温調 株式会社(2017年度株式取得) ◆
- アイ電気通信 株式会社(2018年度株式取得) ◆
- 恒栄通建 株式会社(2018年度株式取得)
- 菱栄設備工業 株式会社(2018年度株式取得) ◆
- 株式会社 関西設備(2019年度株式取得) ◆
- 株式会社 一水社(2020年度設立)
- 横山工業 株式会社(2021年度株式取得) ◆
- 株式会社 バルテック(2021年度株式取得) ◆

## リース事業

- 株式会社 ヨンコービジネス ◆

## 太陽光発電事業

- 株式会社 ヨンコーソーラー ◆
- 株式会社 仁尾太陽光発電 ◆
- 株式会社 桑野太陽光発電 ◆
- こうち名高山ソーラーファーム 株式会社

## PFI事業

- 株式会社 宇多津給食サービス
- 株式会社 徳島農林水産PFIサービス
- 株式会社 大洲給食PFIサービス
- 株式会社 笠岡給食PFIサービス
- 株式会社 大洲学校PFIサービス
- 株式会社 松山学校空調PFIサービス
- 株式会社 西予まちづくりサービス
- 株式会社 徳島県警PFIサービス
- 株式会社 西条学校空調PFIサービス
- 株式会社 三木町学校給食施設

## 海外事業

Yondenko Vietnam Company Limited

## その他

- 株式会社 鈴木建築設計事務所(2019年度株式取得)
- 株式会社 マルケン(2019年度設立)
- 徳島電工 有限会社
- 南海電工 有限会社
- 香川電工 有限会社

◆ = 連結対象企業

# 四電工の主な近況

2015年	本店を高松市花ノ宮町に新築・移転
2016年	「中期経営指針2020」を公表
2018年	有元温調(株)の株式取得
2018年	アイ電気通信(株)の株式取得 *同社の子会社恒栄通建(株)含む
2018年	菱栄設備工業(株)の株式取得
2018年	沖縄事業所(現 沖縄営業所)を設置
2018年	Yondenko Vietnam Company Limitedを設立
2019年	(株)関西設備の株式取得
2020年	(株)鈴木建築設計事務所の株式取得
2020年	神戸営業所、京都営業所を設置
2021年	横山工業(株)の株式取得
2021年	「中期経営指針2025」を公表
2021年	(株)ベルテックの株式取得
2022年	東京証券取引所の市場区分見直しによりプライム市場へ移行
2023年	設立60周年
2026年	「中期経営指針2030」を公表

# 建設関連資格者(2026年3月31日現在:四電工単体)

## 【電気・電気通信関係】

技術士(電気電子部門)	1名
1級電気工事施工管理技士	639名
2級電気工事施工管理技士	303名
第1種電気主任技術者	1名
第2種電気主任技術者	3名
第3種電気主任技術者	70名
計装士(1級)	20名
計装士(2級)	14名
第1種電気工事士	643名
第2種電気工事士	850名
工事担任者AI・DD総合種[アナデジ含む]	53名
工事担任者DD(1・2・3種)[デジ含む]	83名
工事担任者AI(1・2・3種)[アナ含む]	33名
登録電気工事基幹技能者	108名
1級電気通信工事施工管理技士	45名
2級電気通信工事施工管理技士	6名
電気通信主任技術者(線路)	14名
電気通信主任技術者(伝送交換)	10名
1級陸上無線技術士	8名
陸上特殊無線技士(1級)	76名

## 【土木・建築関係】

1級建築士	3名
2級建築士	4名
建築設備士	16名

1級土木施工管理技士	188名
2級土木施工管理技士	120名
1級建築施工管理技士	16名
測量士	1名
測量士補	22名

## 【空調・衛生関係】

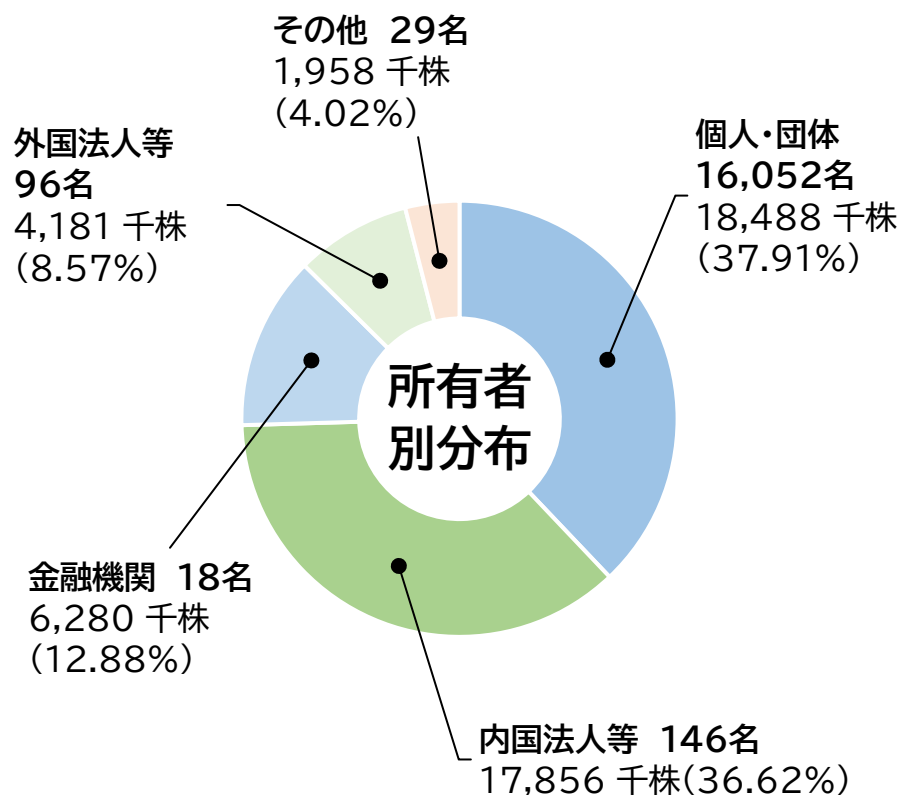
技術士(衛生工学部門)	1名
1級管工事施工管理技士	207名
2級管工事施工管理技士	70名
配管技能士(1級)	8名
配管技能士(2級)	27名
空気調和・衛生工学会設備士(空調)	32名
空気調和・衛生工学会設備士(衛生)	32名
給水装置工事主任技術者	83名
消防設備士(甲種)	426名
消防設備士(乙種)	64名
浄化槽設備士	27名
浄化槽管理士	35名

## 【その他】

技術士(総合技術監理)	1名
行政書士	1名
宅地建物取引士	7名
建設業経理士(1級)	14名
建設業経理士(2級)	170名

# 株式の状況(2026年3月31日現在)

発行可能株式数 120,000,000 株  
 発行済株式の総数 48,766,410 株  
 株主数 16,341 名



## 大株主

株主名	持株数 (千株)	持株比率 (%)
四国電力株式会社	14,998	31.69
日本マスタートラスト信託銀行株式会社(信託口)	3,770	7.97
四電工従業員持株会	2,597	5.49
株式会社日本カストディ銀行(信託口)	1,080	2.28
BBH BOSTON FOR NOMURA JAPAN SMALLER CAPITALIZATION FUND 620065	860	1.82
日本生命保険相互会社	528	1.12
DFA INTL SMALL CAP VALUE PORTFOLIO	462	0.98
吉野川電線株式会社	435	0.92
光通信KK投資事業有限責任組合	389	0.82
STATE STREET BANK AND TRUST COMPANY 505001	334	0.71

(注)1. 当社は、自己株式1,431,731株を保有しておりますが、上記の表から除いております。  
 2. 持株比率は自己株式を控除して計算しております。